



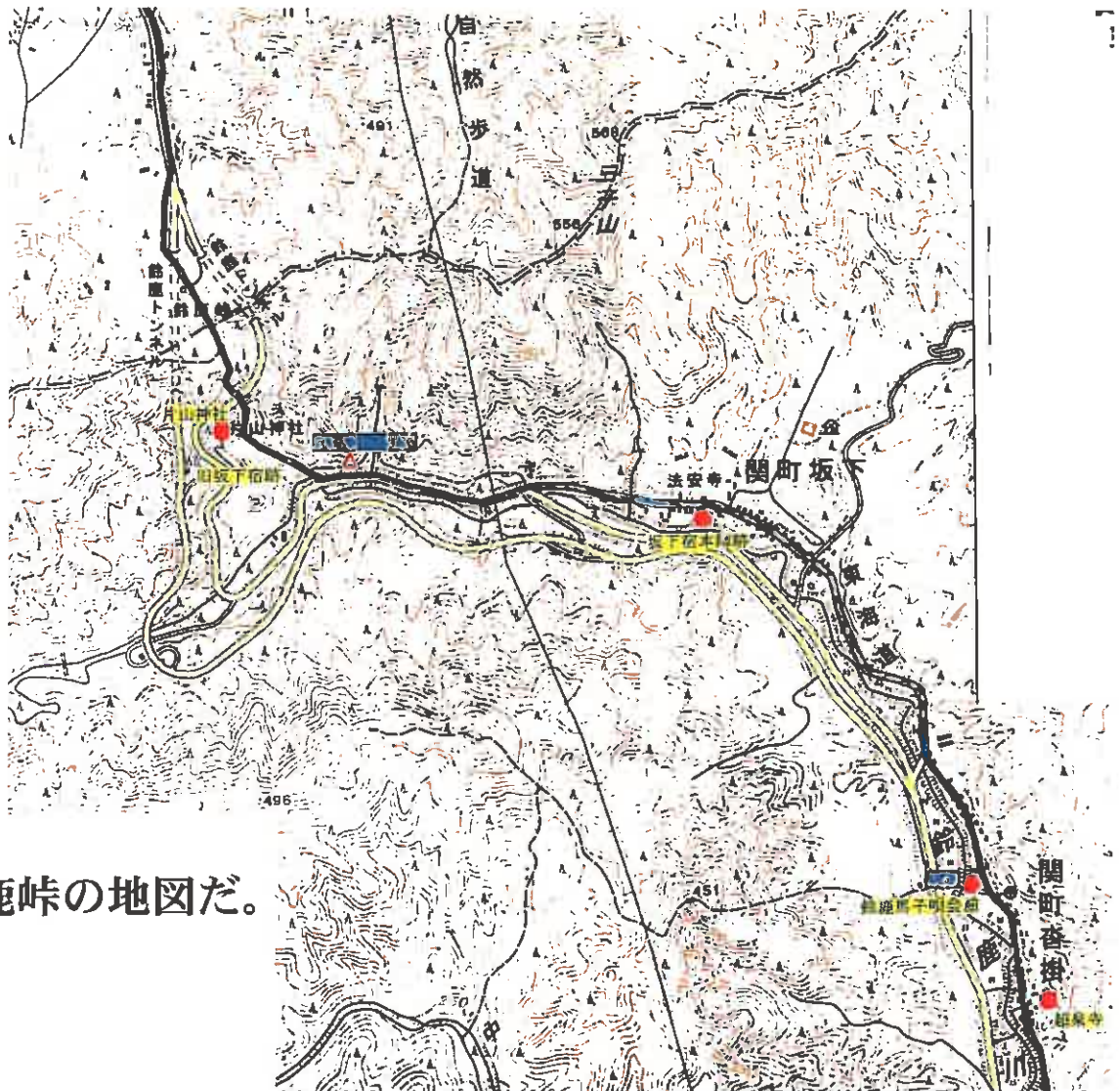
一宮歩こう会 青春の東海道歩き

かわら版 9号

第4ステージは6月26日、JR東海の貸切バス3台で。本隊が土山宿・道の駅から、関宿・道の駅まで、観光隊が山中一里塚から馬子唄会館まで、バスで関宿・道の駅へショートカット。初めての雨と鈴鹿峠の名前で敬遠した人も…

鈴鹿峠の名前に恐れをなして敬遠した人もあったようだが、歩いた人の感想は「こんなに村区とは楽とは」が多かった。旧東海道は鈴鹿峠や箱根峠など坂道もあるが多くは西から東へは楽だが東から西へは辛い、というのが経験者の定評。

初めての雨で、本隊、観光隊とも馬子唄会館で昼食。観光隊はここから関宿の西の追分バスで移動。



これが鈴鹿峠の地図だ。